

MĚSTSKÝ ÚŘAD HUSTOPEČE

Dukelské nám. 2/2, 693 17 Hustopeče

ODBOR DOPRAVY



S 0 0 N X 0 1 6 R P H 0

SPISOVÁ ZN.: dop/22420/17/393
Č.J.: MUH/100837/17/393
VYŘIZUJE: Hana Řeháková
TEL.: 519441098
E-MAIL: rehakova@hustopece.cz

DATUM: 05.12.2017

VEŘEJNÁ VYHLÁŠKA

OZNÁMENÍ

OPATŘENÍ OBECNÉ POVAHY -

STANOVENÍ PŘECHODNÉ ÚPRAVY PROVOZU NA POZEMNÍCH KOMUNIKACÍCH

Městský úřad Hustopeče, odbor dopravy jako příslušný silniční správní úřad podle § 40 odst. 4 písm. a) zákona č. 13/1997 Sb., o pozemních komunikacích, zpracoval opatření obecné povahy, kterým v souladu s ustanovením § 77 odst. 1 písm. c) a odst. 5 a podle § 124 odst. 6) zákona č. 361/2000 Sb., o provozu na pozemních komunikacích a o změnách některých zákonů, v platném znění, stanoví přechodnou úpravu provozu na pozemní komunikaci:

pro akci

II/421 Terezín - Velké Pavlovice – prodloužení termínu

- Most ev. č. 421-008
- Úsek Terezín - Brumovice

Žadatel/zpracovatel projektu: STRABAG a.s., odštěpný závod Morava, oblast Jih, IČO 60838744, Na bělidle č.p. 198/21, 150 00 Praha, kterého zastupuje GEFAB CS, spol. s r.o., Bc. Daneš Pulec, nar. 1989, IČO 41602901, Švédská č.p. 324/5, 620 00 Brno

druh dopravního značení/typ uzavírky: úplná uzavírka a její objízdná trasa

komunikace (místo): uzavírka silnice II/421 – mezi křižovatkami se silnicí II/380 a se silnicí III/4211 uzavírka mostu ev. č. 421-008 ve Velkých Pavlovicích:
jedná o úsek od křižovatky II/421 x II/380 v obci Terezín (křižovatka zůstane průjezdná), ZÚ v km = 0,004 provozního staničení. Úsek končí křižovatkou silnic II/421 x III/4211 (směr Brumovice, také tato křižovatka zůstane průjezdná) KÚ v km = 2,397 provozního staničení. Celková délka úseku je cca 2393 m.

termín:

Most ev. č. 421-008	od 09.12.2017 do 31.05.2018
Úsek Terezín – Brumovice	od 09.12.2017 do 30.04.2018

odpovědná osoba: STRABAG a.s., OZ Morava, Oblast jih, kterého zastupuje GEFAB CS, spol. s r.o., pan František Klemš, tel. 602 553 150

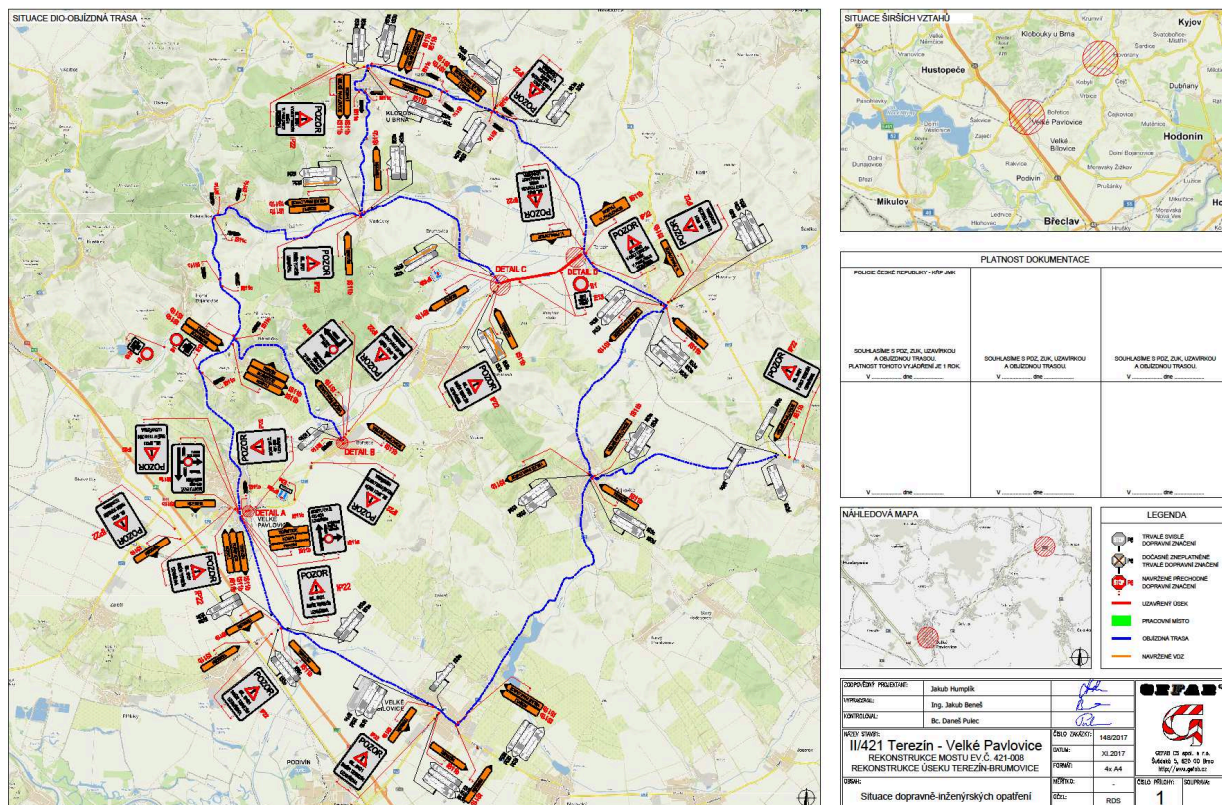
Odůvodnění

Přechodná úprava provozu je stanovena z důvodu:

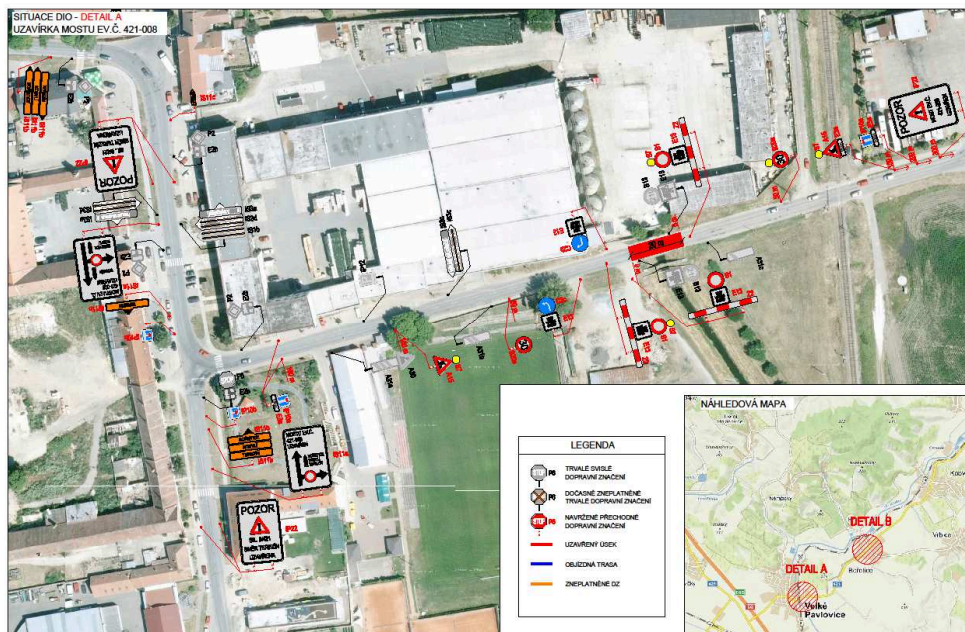
- Jedná se o prodloužení uzavírky v rámci probíhající rekonstrukce silnice II/421.
- Důvodem prodloužení uzavírky v úseku Terezín – Brumovice je nedokončená výstavba nového mostu z důvodu zimního počasí, kdy není možné z technologického hlediska pokračovat ve výstavbě.
- Z důvodu úplné uzavírky je navržena objízdná trasa a to po komunikaci III/4211 přes obec Brumovice a Morkůvky, dále po komunikaci III/4213 přes obec Klobouky u Brna, dále po silnici II/380 přes obec Kašnice a Krumvíř až do obce Terezín k uzavřenému úseku.
- Pro dopravu mířící po silnici II/380 ve směru z Hodonína na Brno, je do Velkých Pavlovic vyznačena kratší objízdná trasa a to již v obci Čejč. Objízdná trasa je v daném případě vedena po silnici II/422 přes obec Čejkovice a město Velké Bílovice, kde dojde k napojení na komunikaci III/42113. Po komunikaci III/42113 je již doprava vedena přímo do Velkých Pavlovic.
- Pro dopravu ve směru z Brna po silnici II/380 mířící do Velkých Pavlovic, je navržena kratší objízdná trasa a to přes Klobouky u Brna po komunikaci III/4213, dále přes Morkůvky III/4211, Boleradice III/4217, až do Velkých Pavlovic po komunikaci III/42114.
- Součástí akce je také rekonstrukce mostu nad řekou Trkmankou ve Velkých Pavlovicích. Ev. č. mostu 421-008. Most se nachází v km = 11.887 provozního staničení. Rekonstrukce mostu bude probíhat za úplné uzavírky a doprava bude svedena na objízdnu trasu přes obec Němčičky a Bořetice po komunikaci III/42114 a III/42111.
- Všechny uzavřené úseky a objízdny trasy jsou vzájemně koordinované.

Přechodná úprava provozu bude splňovat příslušné normy (ČSN EN 12899 – 1, ČSN EN 1436+A1) a technické podmínky TP 66 Zásady pro označování pracovních míst na pozemních komunikacích.

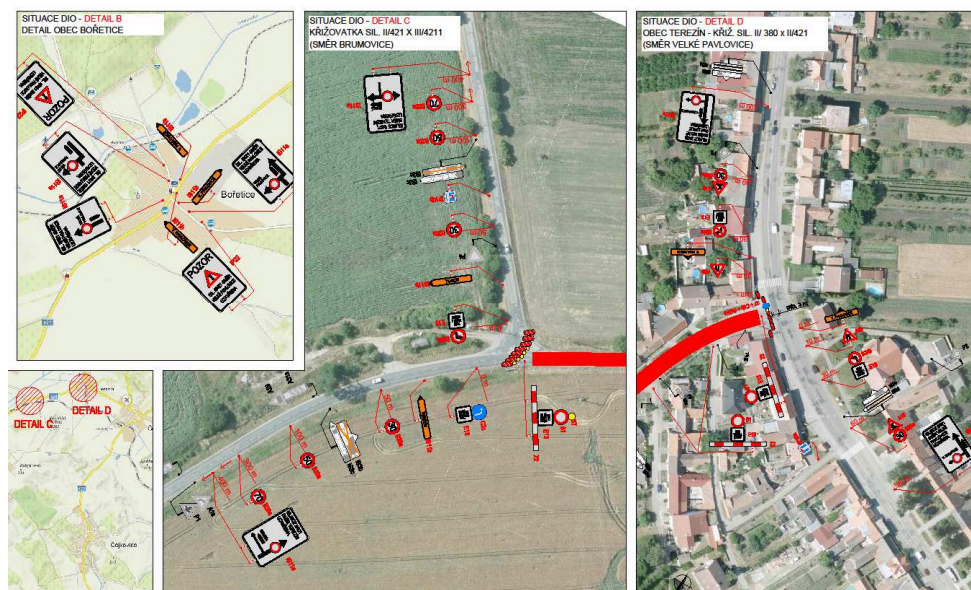
situace přechodné úpravy provozu – objízdny trasy obou úplných uzavírek



situace úplné uzavírky – most ev. č. 421-008



situace úplné uzavírky – mezi křižovatkami silnic II/421 x II/380 a II/421 x III/4211



Návrh opatření obecné povahy příslušný silniční správní úřad nevydává, neboť přechodná úprava provozu je spojena s jiným správním rozhodováním, je stanovována v souvislosti s uzavírkou a objíždkou podle § 24 zákona č. 13/1997 Sb., ke které se dotčené orgány vyjádřili.

Pro vydání opatření obecné povahy byly doloženy tyto podklady:

1. Žádost o „Stanovení přechodné úpravy“ podaná společností GEFAB CS, spol. s r.o., IČO 41602901, Švédská č.p. 324/5, 620 00 Brno.
2. Stanovisko k přechodnému dopravnímu značení vydané Policií ČR – KŘ DI Břeclav dne 04.12.2017 pod Č.j. KRPB-216274-5/ČJ-2017-060406-KAM.
3. Situace objízdné trasy ověřená Policií ČR – KŘ DI Hodonín dne 05.12.2017.
4. Projektová dokumentace zpracovaná společností GEFAB CS, spol. s r.o., IČO 41602901, Švédská č.p. 324/5, 620 00 Brno.

Poučení:

V souladu s ustanovením § 77 odst. 5 zákona č. 361/2000 Sb., v platném znění:

- příslušný správní úřad nedoručuje návrh opatření obecné povahy a nevyzývá dotčené osoby k podávání připomínek a námitek
- opatření obecné povahy nabývá účinnosti pátým dnem po dni vyvěšení veřejné vyhlášky

V souladu s ustanovením § 173 odst. 2 zákona č. 500/2004 Sb., správní řád:

- proti opatření obecné povahy nelze podat opravný prostředek.

„Otisk razítka“

Mgr. Dana Prajková
vedoucí odboru dopravy

vyhotovila: Hana Řeháková
referent státní správy a samosprávy
oprávněná úřední osoba

jmenovaný zástupce: Hana Řeháková
oprávněná úřední osoba k podpisu rozhodnutí a usnesení

Toto oznámení musí být vyvěšeno nejméně po dobu 15 dnů (na úřední desce MěÚ Hustopeče, OÚ Bořetice, OÚ Brumovice, OÚ Čejkovice, OÚ Kašnice, OÚ Kobylí, OÚ Krumvíř, OÚ Němčičky, OÚ Morkůvky, MěÚ Klobouky u Brna, MěÚ Velké Bílovice, MěÚ Velké Pavlovice, ÚM Boleradice, OÚ Čejč, OÚ Kobylí, OÚ Terezín způsobem umožňující dálkový přístup)

Vyvěšeno dne Sejmuto dne

Vyvěšeno v elektronické podobě dne

Podpis a razítko oprávněné osoby, která potvrzuje vyvěšení a sejmutí oznámení