

MĚSTSKÝ ÚŘAD HUSTOPEČE

Dukelské nám. 2/2, 693 01 Hustopeče

ODBOR DOPRAVY



S 0 0 N X 0 1 C Y F E 0

SPISOVÁ ZN.: dop/4411/19/393
Č.J.: MUH/ 30311/19/393
VYŘIZUJE: Hana Řeháková
TEL.: 519441098
E-MAIL: rehakova@hustopece.cz

DATUM: 17.05.2019

VEŘEJNÁ VYHLÁŠKA

OZNÁMENÍ

OPATŘENÍ OBECNÉ POVAHY -

STANOVENÍ PŘECHODNÉ ÚPRAVY PROVOZU NA POZEMNÍCH KOMUNIKACÍCH

Městský úřad Hustopeče, odbor dopravy, příslušný podle § 124 odst. 6 zákona č. 361/2000 Sb., o provozu na pozemních komunikacích a o změnách některých zákonů, v platném znění, zpracoval opatření obecné povahy, kterým v souladu s ustanovením § 77 odst. 1 písm. c) a odst. 5 zákona o provozu na pozemních komunikacích a o změnách některých zákonů, v platném znění, stanoví přechodnou úpravu provozu na pozemní komunikaci:

pro akci

XV AGROTEC PETRONAS RALLY 2019 "RALLYE MEZI VINOHRADY"

Žadatel: AGROTEC AUTOKLUB v AČR, Ing. Martin Rada, IČO 71249109,
Brněnská č.p. 12/74, 693 01 Hustopeče

druh dopravního značení/typ uzavírky: přenosné dopravní značení /úplná i částečná uzavírka, objízdná trasa

komunikace (místo):

- silnice II/380, II/381, II/420, II/421, II/425, III/4211, III/4213, III/42111, III/42114, III/42114, III/4217, III/0511, III/00220 v území obcí a k nim příslušných katastrálních území: městys Boleradice, obec Bořetice, obec Brumovice, obec Diváky, obec Horní Bojanovice, město Hustopeče, obec Kobylí, obec Křepice, obec Kurdějov, obec Morkůvky, obec Němčičky, obec Nikolčice, město Velké Pavlovice, obec Šitbořice, město Klobouky u Brna, městys Velké Němčice.
- místní komunikace v ulici Husova a Herbenova v Hustopečích
- veřejně přístupné účelové komunikace v k. ú. Boleradice, Bořetice u Hustopeč, Diváky, Horní Bojanovice, Hustopeče u Brna, Křepice u Hustopeč, Kurdějov, Němčičky u Hustopeč, Nikolčice, Starovice, Uherčice u Hustopeč, Velké Němčice, Velké Pavlovice, Šitbořice, Klobouky u Brna (Martinice).

termín: od 14.06.2019 do 15.06.2019

Podmínky pro provedení přechodné úpravy provozu:

1. Provedení a umístění dopravních značek musí být v souladu s vyhláškou č. 294/2015 Sb., kterou se provádějí pravidla provozu na pozemních komunikacích, ČSN EN 12899 – 1 (73 7030) „Stálé svislé dopravní značení“ a technickými podmínkami TP 66 Zásady pro označování pracovních míst na pozemních komunikacích. Veškeré dopravní značení bude provedeno v základní velikosti podle ČSN EN 12899-1 (73 7030) a TP 66 v reflexním provedení. Všechny součásti dopravních značek (patka, sloupek, značka, uchycení) musí být schváleného typu.

2. Dopravní značení bude instalováno podle dokumentace, která tvoří přílohu tohoto opatření obecné povahy.
3. Policie ČR – DI Břeclav si vyhrazuje právo požadovat po zřizovateli úpravy dopravního značení dle aktuálních požadavků silničního provozu k zajištění jeho bezpečnosti a plynulosti.
4. Při realizaci přechodné úpravy provozu nesmí dojít k znečištění nebo poškození dotčených pozemních komunikací.
5. Přechodné dopravní značení musí být bezprostředně odstraněno nebo zneplatněno, jakmile pominou důvody jeho instalování, aby nedošlo k neopodstatněnému omezení silničního provozu na dotčených komunikacích.
6. Odpovědná osoba za řádné provedení dopravně bezpečnostního opatření – odbornou montáž dopravního značení podle tohoto stanovení, jeho průběžnou kontrolu a případné udržování po celou dobu přechodné úpravy provozu a dále jeho včasného odstranění: AGROTEC AUTOKLUB v AČR, Ing. Martin Rada, tel. 602 702 420

Odůvodnění

Přechodná úprava provozu je stanovena z důvodu:

- pořádání automobilové rallye *XIII. AGROTEC PETRONAS SYNTIUM RALLY 2019, "RALLYE MEZI VINOHRADY"*

Závod je rozdělen do jednotlivých rychlostních zkoušek:

- RZ 1,3 *Kurdějov – V. Němčice* – délka 15,83 km; čas uzavírky **14.06.2019** od 17:00 hod. až do 15.06.2019 do 00:30 hod.
- RZ 2,4 *H. Bojanovice – Bořetice – Němčičky – V. Pavlovice* – délka 16,74 km; čas uzavírky **14.06.2019** od 17:40 hod. až do 15.06.2019 do 1:10 hod.

- RZ 5,8 *Starovice* – délka 11,75 km; čas uzavírky **15.06.2019** od 8:40 hod. do 16:45 hod.
- RZ 6,9 *Šitbořice* – délka 8,78 km; čas uzavírky **15.06.2019** od 9:25 hod. do 17:30 hod.
- RZ 7,10 *V. Pavlovice – H. Bojanovice – Diváky - Nikolčice* – délka 22,05 km; čas uzavírky **15.06.2019** od 10:00 hod. do 18:15 hod.

- SHAKEDOWN v k. ú. Starovice - délka 4,31 km; čas uzavření **14.06.2019** od 12:00 do 18:00 hod.

Městský úřad Hustopeče, odbor dopravy stanovil přechodnou úpravu provozu na základě podaného podnětu navrhovatele a po projednání s dotčeným orgánem Policie ČR – viz. stanovisko k přechodnému dopravnímu značení vydané Policií ČR – DI Břeclav dne 06.05.2019 pod č.j. KRPB-98928-2/ČJ-2019-060406-PAZ.

Poučení:

V souladu s ustanovením § 77 odst. 5 zákona č. 361/2000 Sb., v platném znění:

- příslušný správní úřad nedoručuje návrh opatření obecné povahy a nevyzývá dotčené osoby k podávání připomínek a námitek
- **opatření obecné povahy nabývá účinnosti pátým dnem po vyvěšení**

V souladu s ustanovením § 173 odst. 2 zákona č. 500/2004 Sb., správní řád:

- proti opatření obecné povahy nelze podat opravný prostředek.

„otisk razítka“

Mgr. Dana Prajková
vedoucí odboru dopravy

vyhotovila: Hana Řeháková
referent státní správy a samosprávy
oprávněná úřední osoba

jmenovaný zástupce: Hana Řeháková
oprávněná úřední osoba k podpisu rozhodnutí a usnesení

Toto oznámení musí být vyvěšeno nejméně po dobu 15 dnů (na úřední desce MěÚ Hustopeče, ÚM Boleradice, OÚ Bořetice, OÚ Brumovice, OÚ Diváky, OÚ Horní Bojanovice, OÚ Kobylí, OÚ Křepice, OÚ Kurdějov, OÚ Morkůvky, OÚ Němčičky, OÚ Nikolčice, OÚ Šitbořice, OÚ Starovice, MěÚ Klobouky u Brna, OÚ Uherčice, ÚM Velké Němčice, MěÚ Velké Pavlovice, způsobem umožňující dálkový přístup)

Vyvěšeno dne Sejmuto dne

Vyvěšeno v elektronické podobě dne

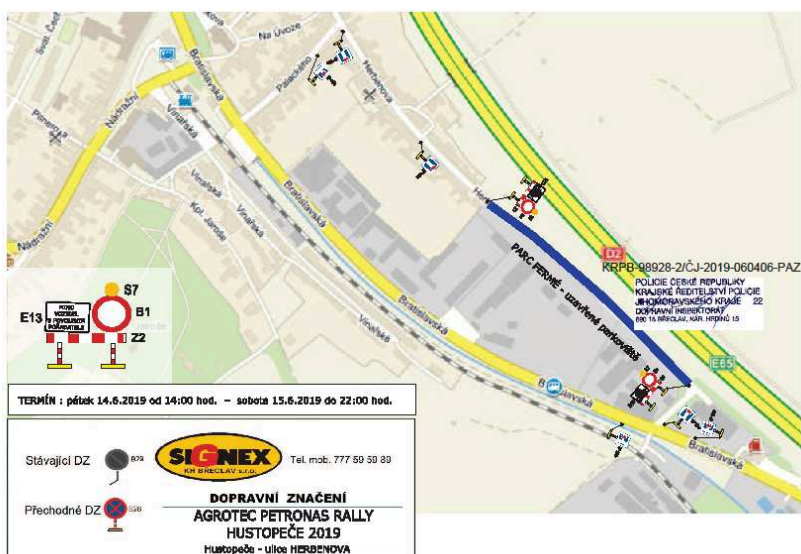
Podpis a razítko oprávněné osoby, která potvrzuje vyvěšení a sejmutí oznámení

Příloha: situace přechodné úpravy provozu

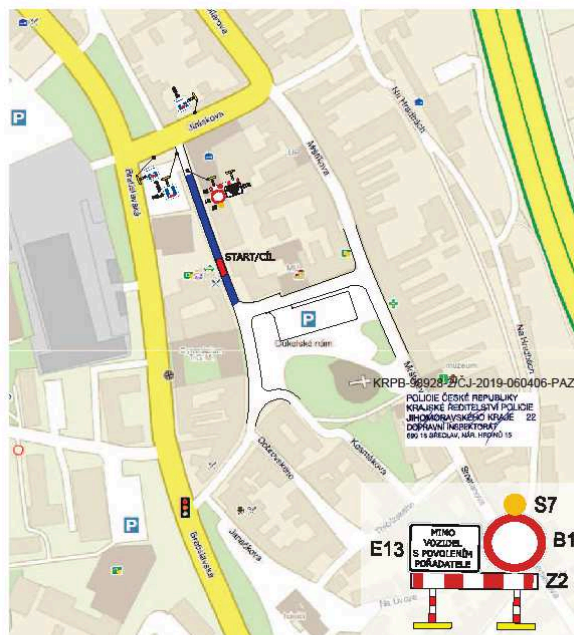
Servisní zóna – areál MOSS Logistic 14.06.2019 od 00:01 hod. do 15.06.2019 22:00 hod



Prostor uzvřeného parkoviště – ulice Herbenova 14.06.2019 od 14:00 hod. do 15.06. 22:00 hod.



Star a cíl – ulice Husova 14.06.2019 od 12:00 hod. do 15.06.2019 20:00 hod.

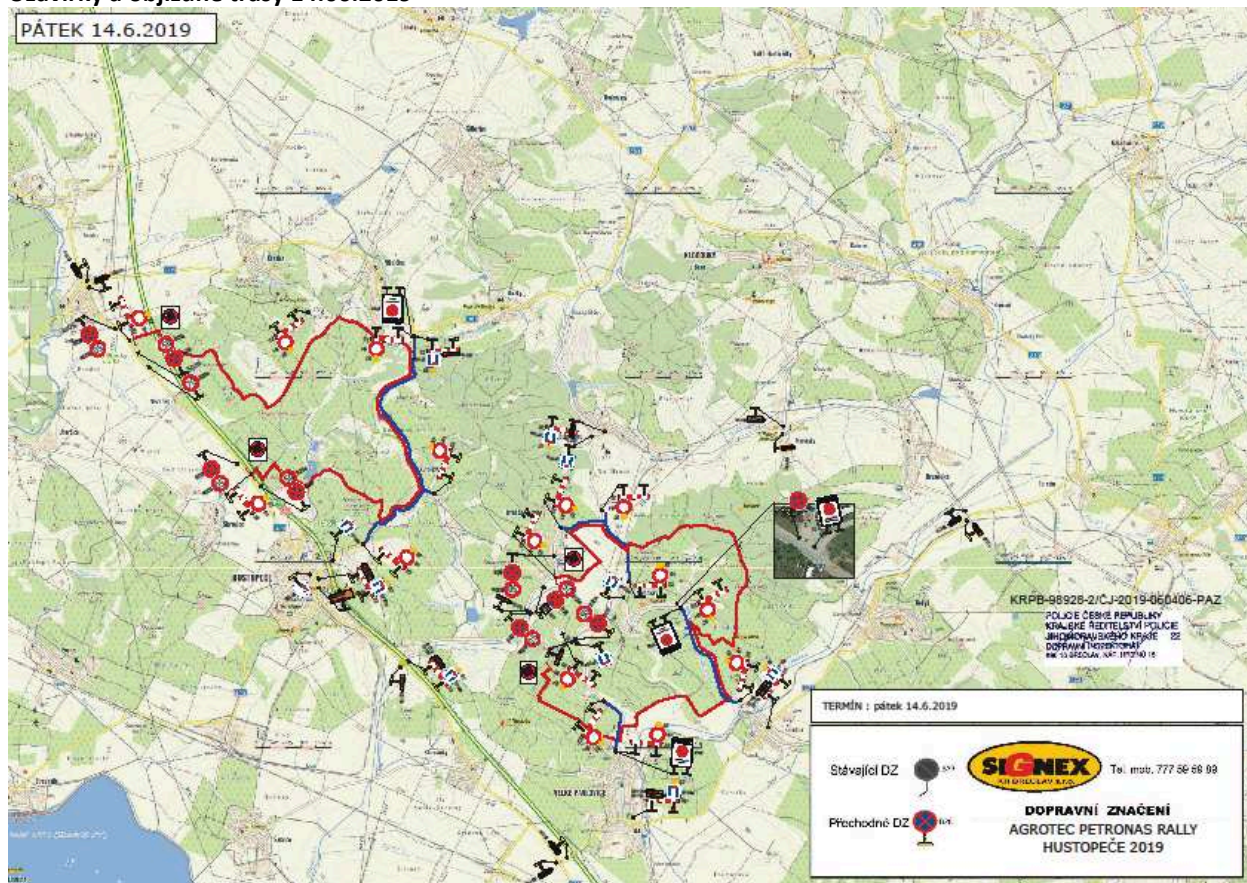


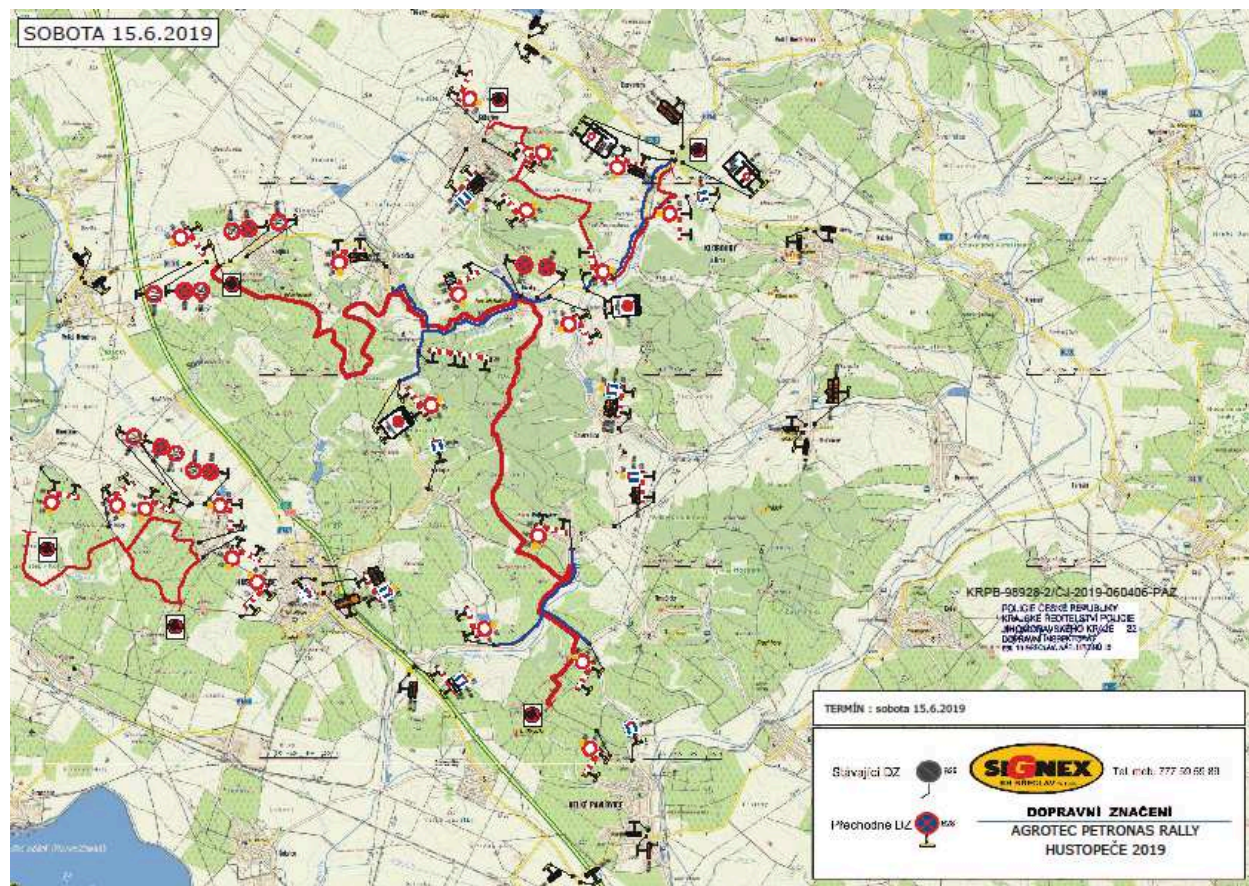
TERMÍN : pátek 14.6.2019 od 12:00 hod. – sobota 15.6.2019 do 20:00 hod.

Stávající DZ			Tel. mob. 777 59 59 89
Přechodné DZ		DOPRAVNÍ ZNAČENÍ AGROTEC PETRONAS RALLY HUSTOPEČE 2019 Hustopeče - náměstí - START - CÍL	

Uzavírky a objízdné trasy 14.06.2019

PÁTEK 14.6.2019



Uzavírky a objízdné trasy 15.06.2019**Obdrží:****Navrhovatel:**

AGROTEC AUTOKLUB v AČR, Ing. Martin Rada, IČO 71249109, Brněnská č.p. 12/74, 693 01 Hustopeče

Za vlastníka dotčených silnic II. a III. třídy:

Správa a údržba silnic Jihomoravského kraje, příspěvková organizace kraje, oblast Jih, IDDS: k3nk8e7
sídlo: Lidická č.p. 132, 690 02 Břeclav 2

Vlastníci parcel, na kterých se nachází veřejně přístupné účelové komunikace (dále VPÚK):

Tito jsou vyzooměni touto veřejnou vyhláškou v souladu s ustanovením § 144 odst. 1, odst. 2 zák. č. 500/2004 Sb., správního řádu. VPÚK se nachází na parc. č. 4006/1, 4257 v katastrálním území Boleradice, parc. č. 840/5, 840/8, 840/9, 840/10, 840/11, 840/14, 840/15, 840/18, 873/1, 875/1, 875/2, 875/3, 875/4, 875/5, 875/6, 875/7, 875/8, 875/9, 875/10, 875/11, 875/12, 875/13, 904, 2510/6, 4081 v katastrálním území Bořetice u Hustopečí, parc. č. 697, 1093, 1101, 5627 v katastrálním území Diváky, parc. č. 139/15, 1504, 1510/1, 1510/55, 1510/56, 1510/57, 1510/58, 1510/59, 1510/60, 1510/61, 1510/62, 1510/65, 1510/66, 1510/68, 1510/69, 1510/70, 1510/73, 1510/74, 1510/75, 1510/76, 1510/77, 1530/23, 1570/191, 1570/192, 1570/197, 1570/200, 1570/201, 1570/202, 1570/203, 1570/207, 1570/208, 1570/210, 1570/211, 1570/213, 1570/214, 1570/215, 1570/217, 1570/218, 1570/219, 1570/222, 1570/232, 1570/234, 1570/239, 1570/244, 1570/246, 1570/247, 1570/249, 1570/252, 1570/254, 1570/255, 1570/256, 1570/257, 1570/258, 1570/261, 1570/262, 1570/265, 1570/266, 1570/267, 1570/268, 1570/269, 1570/270, 1570/271, 1570/272, 1570/274, 1570/276, 1570/277, 1570/278, 1570/279, 1570/280, 1570/281, 1570/282, 1570/283, 1570/284, 1570/285, 1570/286, 1570/287, 1570/288, 1570/289, 2623, 2629/17, 2629/18, 2629/19, 2629/20, 2629/21, 2629/23, 2629/24, 2629/35, 2629/106, 2634/5, 2640/11, 2689/19, 2689/20, 2689/34, 2689/35, 2689/37, 2689/41, 2702, 2781/167, 3014/6, 3014/20, 3014/21, 3014/80, 3014/272, 3014/369, 3014/370, 3014/372, 3014/373, 3014/374, 3014/375, 3014/387, 3014/388, 3014/389, 3014/390, 3014/391, 3014/392, 3014/393, 3014/394, 3014/395, 3242/1, 3242/10, 3242/40, 3242/42, 3242/43, 3242/45, 3242/47, 3242/48, 3242/49, 3242/50, 3242/52, 3242/54, 3242/58, 3242/64, 3242/76, 3242/194, 3242/211, 3242/218, 3242/219, 3242/220, 3242/221, 3242/222, 3242/226, 3242/228, 3276/4, 3276/5, 3276/6, 3276/7, 3276/8, 3276/15, 3276/16, 3276/31, 3276/32, 3276/33, 3276/35, 3276/37, 3276/38, 3276/39, 3276/40, 3276/41, 3276/42, 3276/44, 3276/45, 3276/46, 3276/66, 3276/71, 3276/72, 3276/73, 3276/74, 3276/75, 3276/76, 3276/77, 3276/78,

3276/79, 3276/80, 3276/81, 3276/82, 3276/83, 3276/84, 3276/85, 3276/86, 3276/87, 3276/88, 3276/89, 3276/90, 3276/91, 3276/92, 3276/93, 3276/94, 3276/95, 3276/96, 3276/97, 3276/98, 3276/99, 3276/100, 3276/101, 3276/102, 3276/103, 3276/104, 3421/5, 3725, 3726, 3727, 3742, 3748/4, 3755/4, 3759/1, 3759/2, 3760, 3762, 3763/1, 3763/2, 3763/3, 3763/4, 3763/5, 3763/6, 3763/7, 3763/8, 3763/9, 3763/10, 3763/11, 3763/12, 3763/13, 3763/14, 3763/15, 3763/16, 3763/17, 3763/18, 3763/19, 3763/20, 3763/21, 3763/22, 3763/23, 3763/24, 3763/25, 3763/26, 3763/27, 3763/28, 3763/29, 3763/30, 3763/31, 3763/32, 3763/33, 3763/34, 3763/35, 3763/36, 3763/37, 3763/38, 3763/39, 3763/40, 3763/41, 3763/42, 3763/53, 3763/54, 3763/55, 3763/56, 3763/57, 3763/58, 3763/59, 3763/60, 3763/61, 3763/62, 3763/63, 3763/64, 3763/65, 3763/66, 3763/67, 3763/68, 3763/69, 3763/70, 3763/71, 3763/72, 3763/73, 3763/74, 3763/75, 3763/76, 3763/77, 3763/78, 3763/79, 3763/80, 3764/12, 3764/13, 3764/14, 3764/15, 3764/16, 3764/17, 3764/18, 3764/19, 3764/20, 3764/21, 3764/22, 3764/23, 3764/24, 3764/72, 3764/73, 3764/74, 3764/75, 3764/76, 3764/77, 3764/78, 3764/79, 3764/80, 3764/81, 3764/82, 3764/83, 3764/84, 3764/85, 3764/86, 3764/87, 3764/88, 3764/89, 3764/90, 3764/91, 3768/1, 3768/22, 3768/23, 3780/1, 3780/2, 3780/3, 3780/5, 3780/6, 3780/7, 3780/8, 3780/9, 3780/10, 3780/11, 3780/12, 3780/13, 3780/14, 3780/15, 3780/16, 3780/17, 3780/18, 3780/19, 3801/5, 3818 v katastrálním území Horní Bojanovice, parc. č. 3799/1, 3985/1, 5395/2, 5421/1, 5643/2, 5701/2 v katastrálním území Hustopeče u Brna, parc. č. 2527/1, 2527/4, 2527/21, 2529/8, 2529/10, 2777/60, 2777/61, 2806/1, 2858/1, 2858/2, 2858/3, 2858/4, 2858/5, 2858/6, 2858/7, 2858/8, 2858/9, 2858/10, 2858/11, 2858/12, 2858/13, 2858/14, 2858/15, 2858/18, 2858/19, 2858/20, 2858/21, 2858/23, 2858/24, 2858/25, 2858/26, 2858/27, 2858/28, 2858/29, 2858/30, 2858/31, 2858/32, 2858/33 v katastrálním území Klobouky u Brna, parc. č. 976/28, 976/29, 1010, 1012/1, 1015/1, 1015/2, 1031, 1032, 1033, 1038, 1039, 1044, 1045/1, 1045/2, 1050, 1051, 1220, 1221, 1222, 1223, 1224, 1225, 1226, 1227, 1228, 1229, 1253, 1254, 1255, 1256, 1257, 1258, 1259, 1260/1, 1260/5, 1260/6, 1260/7, 1261, 1277, 1278, 1281, 1283, 1320/6, 1320/7, 1326/2, 1334, 1339, 1341, 1345, 1407/1, 1408, 1410/2, 1411/1, 1412/1, 1413, 1416/1, 1417/1, 1418/2, 1532, 1533, 1534/74, 1534/88, 1534/125, 1534/126, 1534/127, 1534/128, 1534/129, 1534/130, 1534/131, 1534/132, 1534/136, 1534/141, 1534/142, 1534/144, 1534/145, 1534/146, 1534/147, 1534/149, 1534/150, 1534/151, 1534/157, 1534/160, 1534/173, 1534/174, 1534/175, 1534/176, 1534/177, 1534/178, 1534/179, 1534/180, 1534/181, 1534/182, 1534/183, 1534/184, 1534/185, 1534/187, 1538/1, 1538/2, 1696, 2274/4, 2274/5, 2274/7, 2274/10, 2274/12, 2274/13, 2274/14, 2274/15, 2274/19, 2274/20, 2274/22, 2274/25, 2274/26, 2274/27, 2274/28, 2274/29, 2274/31, 2274/32, 2274/34, 2274/35, 2274/36, 2274/38, 2297/2, 2352, 2353/7, 2357, 2358 v katastrálním území Křepice u Hustopečí, parc. č. 4256, 4518, 4521, 4671, 4672 v katastrálním území Kurdějov, parc. č. 4003, 4523, 4878, 4922, 4987, 6496, 6727, 6730 v katastrálním území Němčičky u Hustopečí, parc. č. 246/1, 346/1, 379, 380, 420, 525/95, 545/4, 545/8, 591/2, 625, 942/3, 1207/2, 1330/6, 1330/7, 1330/8, 1330/9, 1330/10, 1330/11, 1330/12, 1330/13, 1330/14, 1387, 1621/8, 1621/15, 3731/1, 3731/2, 3736/1 v katastrálním území Nikolčice, parc. č. 561/1, 1046/1, 1065/1, 1167/27, 4918, 4940, 4941, 4943, 4946, 4953, 4966, 4985 v katastrálním území Starovice, parc. č. 1365, 2605, 2606, 2607, 2608, 2621/1, 2621/3, 5528, 5529, 5532, 5533, 5536, 5537, 5540, 5541, 5544, 5545, 5548, 5549, 5552, 5553, 5556, 5557, 5591, 5595, 5596, 5600, 5612, 5614, 5620, 5621, 5633, 6493, 6496, 6499, 6502, 6505, 6506, 6508, 6509, 6512, 6514, 6529, 6880, 6881, 7424, 7427, 7430, 7431, 7432, 7433, 7434, 7435, 7436, 7437, 7438, 7439, 7440, 7441, 7442, 7443, 7445, 7446, 7447, 7448, 7449, 7462, 7463, 7466, 7468, 7473, 7474, 7475, 7476, 7477, 7478, 7479, 7480, 7481, 7482, 7483, 7484, 7485, 7486, 7487, 7488, 7489, 7492, 7493, 7494, 7495, 7496, 7497, 7498, 7499, 7500, 7512, 7513, 7514, 7515, 7516, 7517, 7518, 7519, 7520, 7521, 7524, 7525, 7526, 7527, 7528, 7529, 7530, 7531, 7532, 7533, 7534, 7535, 7536, 7537, 7538, 7539, 7547, 7548, 7549, 7550, 7551, 7554, 7556, 7559, 7562, 7565, 7571, 7576, 7578, 7579/1, 7579/2, 7586, 7927, 7928, 7935, 7936, 7967, 7978, 7979, 7985, 7986, 7992, 7993, 7998, 7999, 8008, 8009, 8015, 8016, 8023 v katastrálním území Šitbořice, parc. č. 1215/85, 1215/86, 1215/88, 1304/1, 1397/20, 1513, 1514/1, 1515/1, 1524/3, 1739/3, 1739/82, 1739/83, 1739/84, 1739/85, 1739/86, 1739/87, 1739/89, 1739/90, 1739/91, 1739/92, 1739/93, 1739/94, 1739/95, 1739/96, 1739/100, 1739/101, 1739/102, 1739/103, 1739/104, 1741/3, 1743/1, 1743/2, 1744, 1746, 1747/1, 1748/1, 1748/4, 1749, 1752, 1753, 1755, 1756/1, 1757/2, 1757/3, 1758/1, 1758/2, 1759/1, 1759/2, 1763, 1764/2, 1766/2, 1767/1, 1767/2, 1768, 1769/1, 1769/4, 1771/1, 1771/2, 1772/2, 1775/1, 1775/2, 1777/2, 1777/5, 1778/1, 1779/2, 1781/1, 1782, 1794/61, 2031/69, 2031/70, 2031/71, 2031/72, 2031/73, 2031/74, 2031/75, 2031/76, 2031/77, 2031/79, 2031/80, 2031/81, 2539/168, 2803, 2806/3, 2807, 2951/86, 3342/15, 3342/24, 3358/8, 3358/29, 3358/30, 3358/31, 3358/32, 3358/33, 3358/34, 3358/35, 3358/36, 3358/37, 3358/38, 3358/39, 3358/40, 3358/41, 3358/42, 3358/43, 3358/44, 3358/45, 3360/4 v katastrálním území Uherčice u Hustopečí, parc. č. 883/1, 884/3, 1056/58, 1057/1, 1057/26, 1066/1, 1287/1, 1528, 1543/1, 1543/2, 2209/1, 2209/2, 2209/4, 2336/1, 2336/3, 2371/1, 2371/15, 2670/16, 2700/2, 2800/2, 4119/1, 4119/3, 4119/4, 4122/1, 4122/2, 4129/1, 4129/2, 4132/3, 4228, 4229, 4230, 4231 v katastrálním území Velké Němčice, parc. č. 4881, 5180, 5280, 5292, 6349, 6607, 6808 v katastrálním území Velké Pavlovice.

Dotčený orgán:

Krajské ředitelství policie Jihomoravského kraje, DI Břeclav