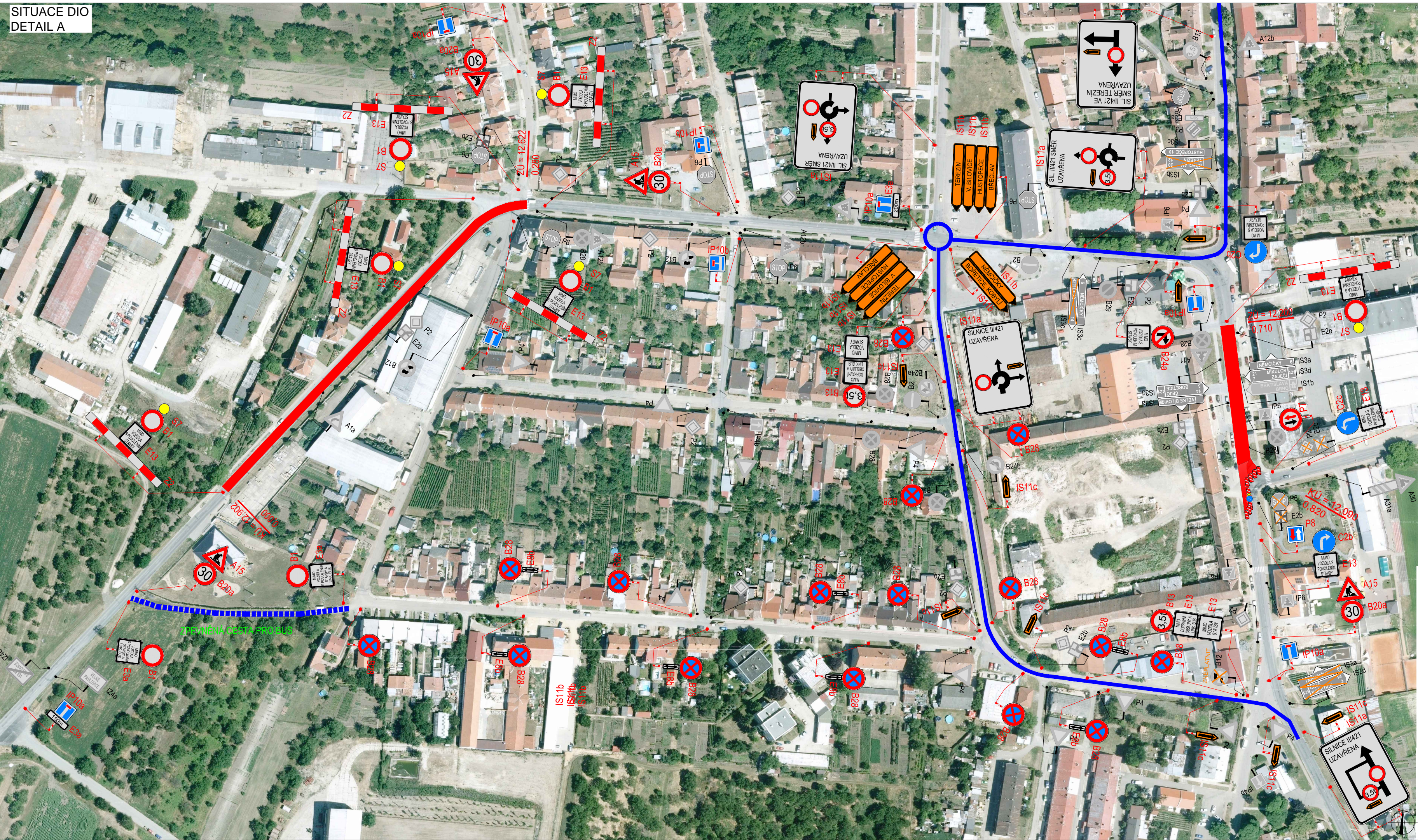


SITUACE DIO
DETAIL A



PLATNOST DOKUMENTACE

POLICIE ČESKÉ REPUBLIKY - KŘP JMK - DP		
PLATNOST TOHOTO VYJÁDRĚNÍ JE 1 ROK. V dne	SOUHLASÍME S PDZ, ZUK, UZAVÍRKOU A OBJÍZDNOU TRASOU. V dne	SOUHLASÍME S PDZ, ZUK, UZAVÍRKOU A OBJÍZDNOU TRASOU. V dne
SOUHLASÍME S PDZ, ZUK, UZAVÍRKOU A OBJÍZDNOU TRASOU. V dne	SOUHLASÍME S PDZ, ZUK, UZAVÍRKOU A OBJÍZDNOU TRASOU. V dne	SOUHLASÍME S PDZ, ZUK, UZAVÍRKOU A OBJÍZDNOU TRASOU. V dne



LEGENDA

- P6 TRVALÉ SVISLÉ DOPRAVNÍ ZNAČENÍ
- P6 DOČASNĚ ZNEPLATNĚNÉ TRVALÉ DOPRAVNÍ ZNAČENÍ
- P6 NAVRŽENÉ PŘECHODNÉ DOPRAVNÍ ZNAČENÍ
- UZAVŘENÝ ÚSEK
- OBJÍZDNÁ TRASA

ZODPĚVNÝ PROJEKTANT:	Jakub Humplík		
VYPRACOVAL:	Ing. Jakub Beneš		
KONTROLOVAL:	Bc. Daneš Pulec		
NÁZEV STAVBY:	II/421 Terezín - Velké Pavlovice REKONSTRUKCE SILNICE II/421 v km 12,622 - 12,902 (0,000 - 0,280) v km 12,090 - 12,200 (0,710 - 0,820)		ČÍSLO ZAKÁZKY: 148/2017
OBSAH:	Situace dopravně-inženýrských opatření		DATUM: V/2018
			FORMÁT: 4x A4
			MĚŘITKO: -
			ÚČEL: RDS
			ČÍSLO PŘÍLOHY: 1
			SOUPRAVA: 3